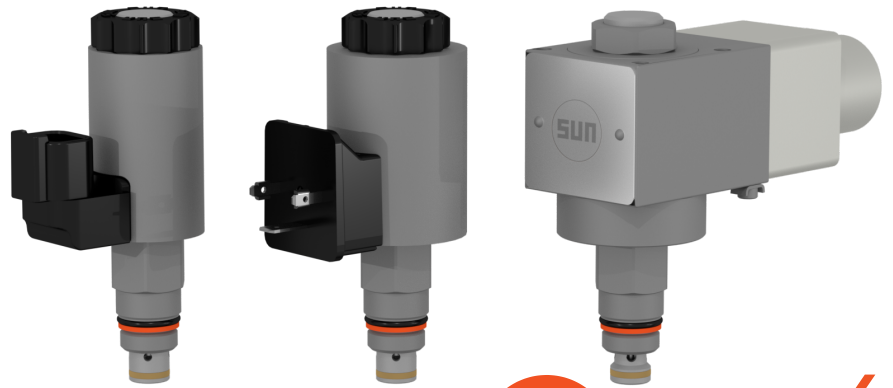


高可靠性
1000万次开关
工作循环

低内泄漏
小于1滴/分钟

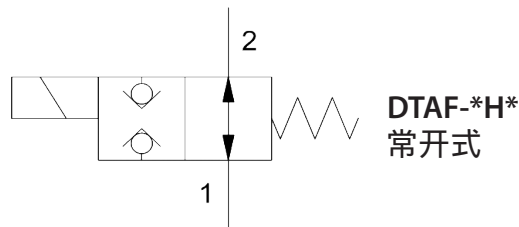
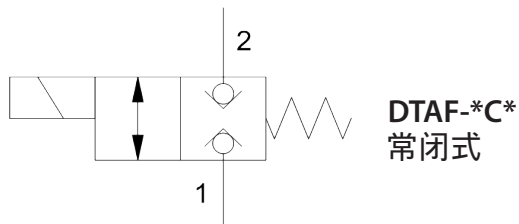
可选用3种电磁线圈
包括节能型和防爆型



DTAF

5000 psi (350 bar)
T-8A插孔

2通，直动式，电磁换向，双向截止锥阀



目录

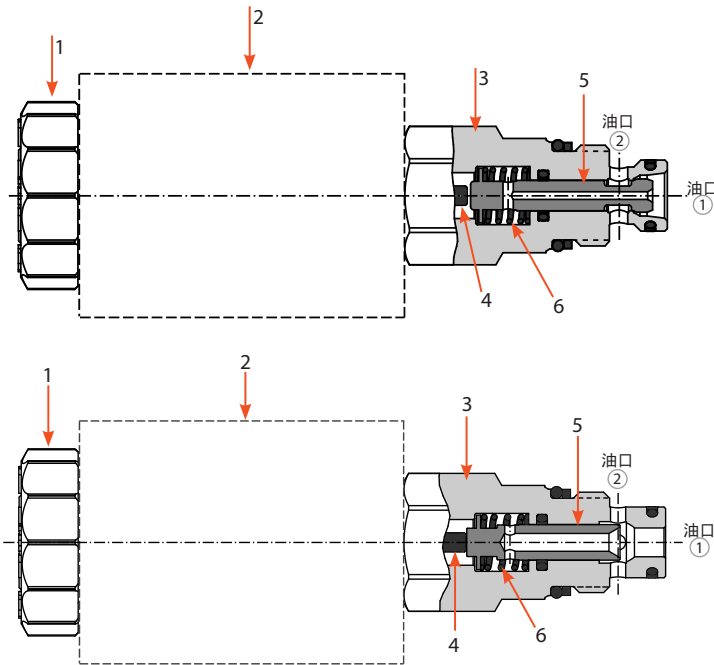
功能	2
技术特点	2
型号配置与选项	3
技术参数	4
性能曲线	5
外形图	6
插孔图	7
其他信息	8

sunhydraulics.com/model/DTAF

DTAF 2通，直动式，电磁换向，双向截止锥阀

系列P，插孔：T-8A

此款2/2方向锥阀为直动式，平衡阀芯设计。2个油口都可以承受5000psi(350bar)的压力。包括带阀座的阀体(3)、带线圈的电磁铁(2)，阀芯(5)，顶针(4)，弹簧(6)和线圈螺母(1)。



DTAF-*C* (常闭式)

功能：当线圈(2)失电的时候，弹簧(6)作用下阀芯(5)紧靠阀座3，阀口关闭，阻止油液流通。得电时，电磁铁(2)产生电磁推力推动阀芯离开阀座，阀口开启，并允许双向流通。

DTAF-*H* (常开式)

功能：当线圈(2)失电的时候，弹簧(6)作用下阀芯(5)保持与阀座(3)脱离，阀口开启，并允许双向流通。得电时，阀芯被电磁力推向阀座，阀口关闭，阻止油液流通。

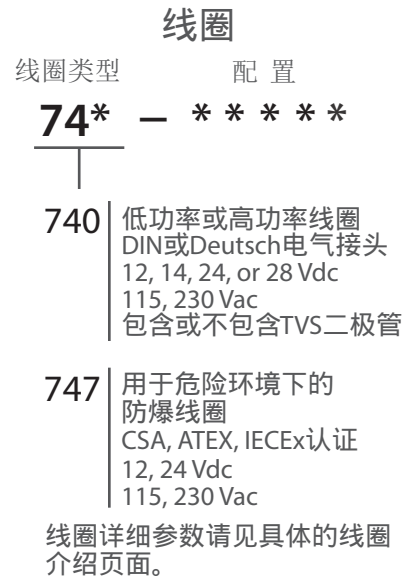
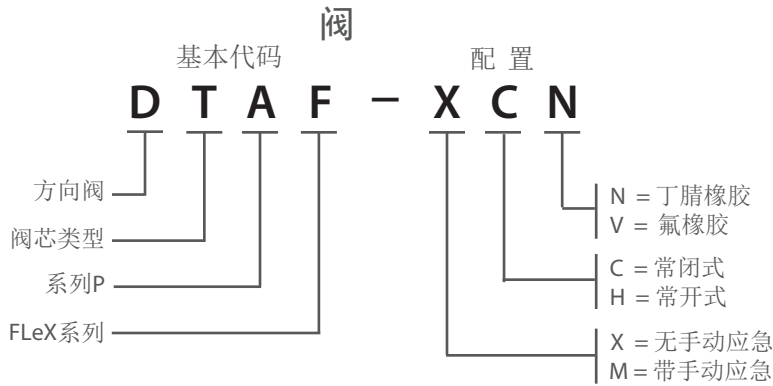
技术特点

- 所有的FLeX系列阀都采用SUN浮动结构，以减小由于过量安装扭矩或者插装阀和插孔加工误差所带来的内部零件卡滞的可能性。
- 设计和测试通过1000万次开关工作循环。
- 满足新的NFPA疲劳和爆破压力等级标准T2.6.1 R2014。
- 相对于竞争对手类似规格的阀，具有更大的通流能力。
- 极少的泄漏量：1滴/分钟或0.004in³/min (0.07cc³/min)。
- 采用CFD流体模拟，优化几何形状。
- 镀锌镍，满足1000小时盐雾保护标准。
- 直动式，无需最小压差操作。
- 可用于带T-8A插孔的主阀芯。
- 可选用带手动推版本的应急操作。
- 常闭型适用负载锁止应用。如果电力失效，阀将关闭。
- 丰富的线圈连接、电压等级和有无浪涌保护可选。请参见配置部分。
- 常闭阀DTAF可以选用任何FLeX线圈，包括低功率，高功率以及防爆线圈。常开阀DTAF可以选用高功率和防爆线圈。
- 线圈连接器防护等级最高可达IP69K。细节请参考具体线圈产品页面。

产品代码说明

Sun 插装阀有一个七位字符的基础产品代码。代码中的每个字符都有其意义，如下面的示例代码所示。

对于特定的阀、阀块、集成阀组的可用选项和配置，可查询具体产品的页面和数据表。不是所有的配置都适用于全部型号。



重要提示:
请在官方网站www.sunhydraulics.com上搜索产品型号时，请勿包含设定值。当订购时，请勿使用空格或破折号。

适用FLeX系列线圈

请注意：常闭式电磁阀(DTAF-*C*)可以与高功率，低功率线圈以及防爆线圈配合使用。而常开式电磁阀(DTAF-*H*)仅仅适用于高功率线圈和防爆线圈。

低功率(17-W) & 高功率(25-W)线圈

电压	DIN 43650 Form A (IP65/IP67)		Deutsch DT04-2P (IP69K)		电阻@20°C (ohms) ±10% (带二极管*)	TVS二极管(名义) 击穿电压 (带二极管)
	高功率	低功率	高功率	低功率		
12 Vdc	740-212	740-212L	740-912	740-912L	5.8 ohms	68 Vdc
14 Vdc	740-214	740-214L	740-914	740-914L	7.8 ohms	68 Vdc
24 Vdc	740-224	740-224L	740-924	740-924L	23.0 ohms	68 Vdc
28 Vdc	740-228	740-228L	740-928	740-928L	31.4 ohms	68 Vdc
115 Vac	740-211	740-211L	N/A	N/A	416 ohms	250 Vac
230 Vac	740-223	740-223L	N/A	N/A	1686 ohms	400 Vac

* 以上产品代码未包含瞬时电压抑制(TVS)二极管。
若需要订购带TVS二极管的FLeX线圈，请在线圈代码后加上“D”(例如：740-212LD)。

危险环境，防爆(30-W)线圈

电压	M20 x 1.5 180°	M20 x 1.5 90°	1/2" NPT 180°	1/2" NPT 90°	功率 @ 20°C	电路
12 Vdc	747-JM12BD	747-JM12CD	747-JN12BD	747-JN12CD	29.6 W	带二极管
24 Vdc	747-JM24BD	747-JM24CD	747-JN24BD	747-JN24CD	29.9 W	带二极管
115 Vac	747-JM11BD	747-JM11CD	747-JN11BD	747-JN11CD	29.7 W	整流
230 Vac	747-JM23BD	747-JM23CD	747-JN23BD	747-JN23CD	28.9 W	整流

DTAF 2通, 直动式, 电磁换向,
双向截止锥阀

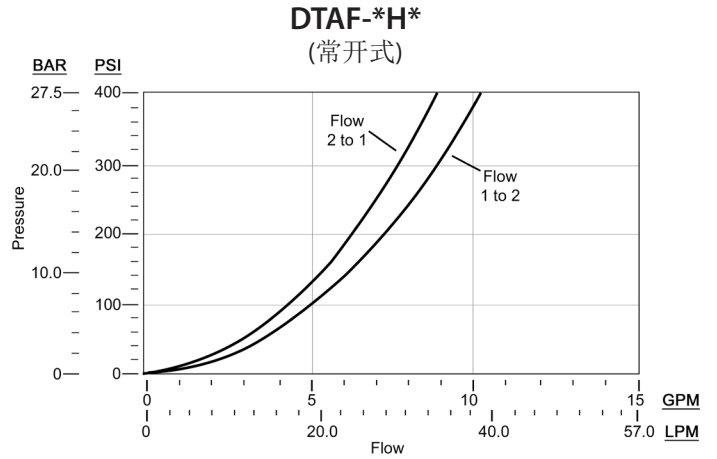
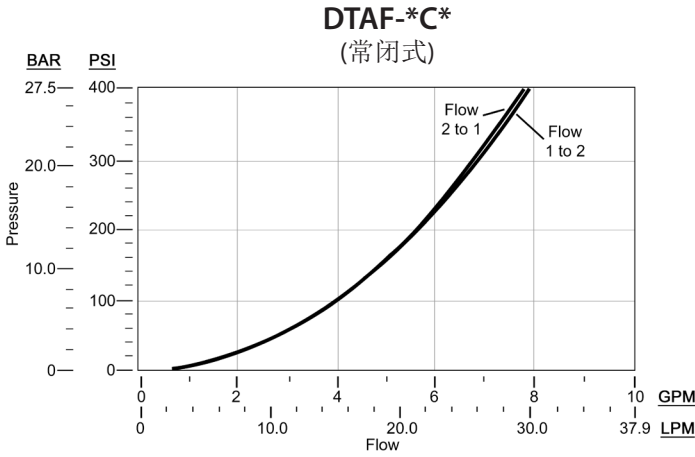
系列 P
插孔: T-8A

技术参数	
Sun插孔	T-8A
Sun插装阀系列	系列P
最大通流能力	7 gpm (26.5 L/min)*
名义通流能力	低功率线圈(常闭式): 0.9 gpm (3.4 L/min)** 高功率线圈(常闭式): 2.2 gpm (8.3 L/min) 高功率线圈(常开式): 1.6 gpm (6.1 L/min)
最大工作压力	5000 psi (350 bar)
典型响应时间	50 ms (开 & 关)
110 SUS (24 cSt) at 5000 psi (350 bar) 最大内泄漏	0.004 in ³ (0.07 cc ³)/min (1 drop/min)
切换频率(最大)	15,000循环/小时
手动应急可选	是
适用粘度范围	2,8至380 cSt 或 35至2000 SUS
油液清洁度	最低精度要求(ISO 4406 1999, 4/6/14 μm) 19/17/14
阀体尺寸	0.75 in (19,1 mm)
阀安装扭矩	20–25 lbf ft (27–34 N-m)
安装位置	无限制
阀质量(不含线圈)	5.6 oz (159 g)
密封组件 - 氟橡胶	990-608-006
密封组件 - 丁腈橡胶	990-608-007

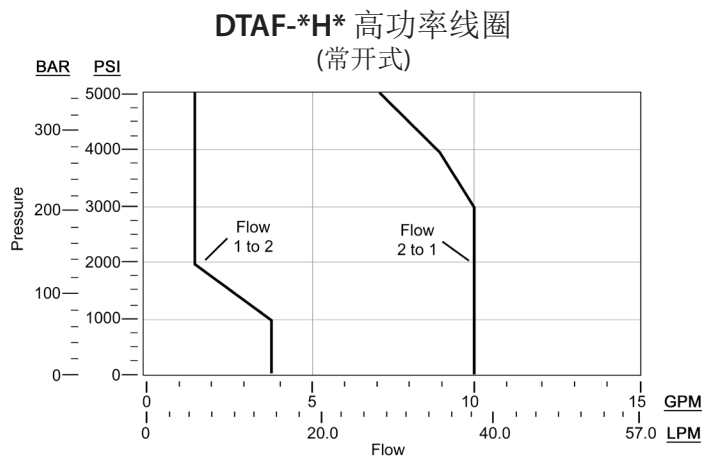
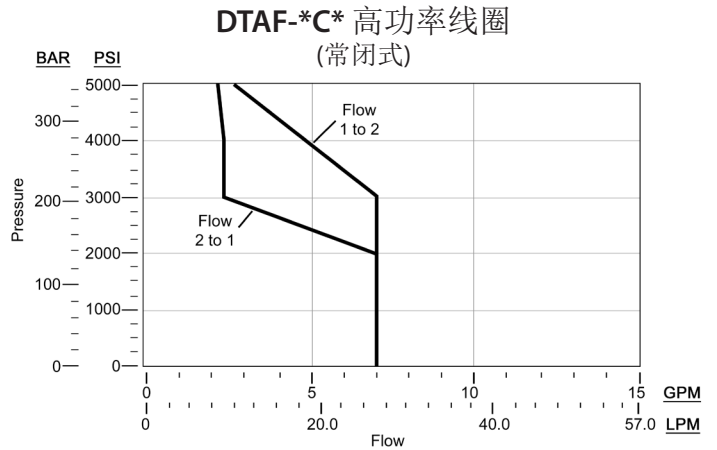
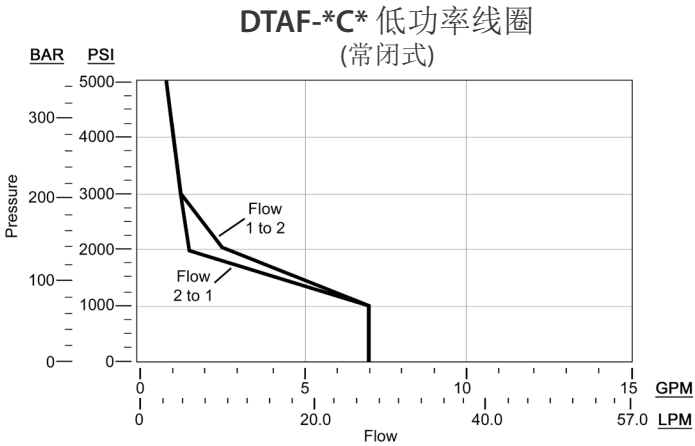
* 更多详情请参照第5页的性能曲线。

** 低功率线圈仅适用于常闭式电磁阀DTAF-*C*。

典型压降VS.流量曲线

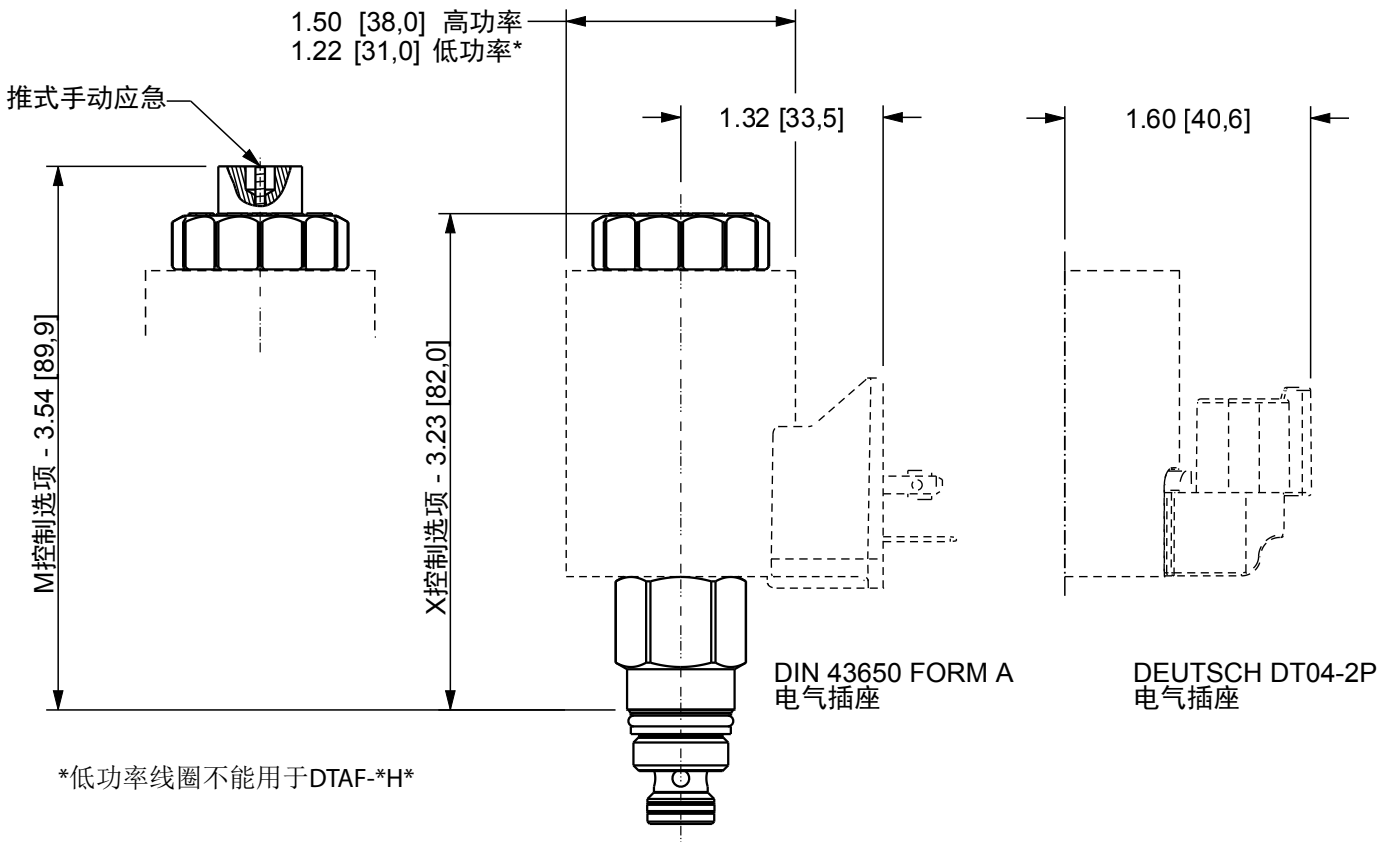


功率域曲线@85%额定电源电压以及稳定的线圈温度

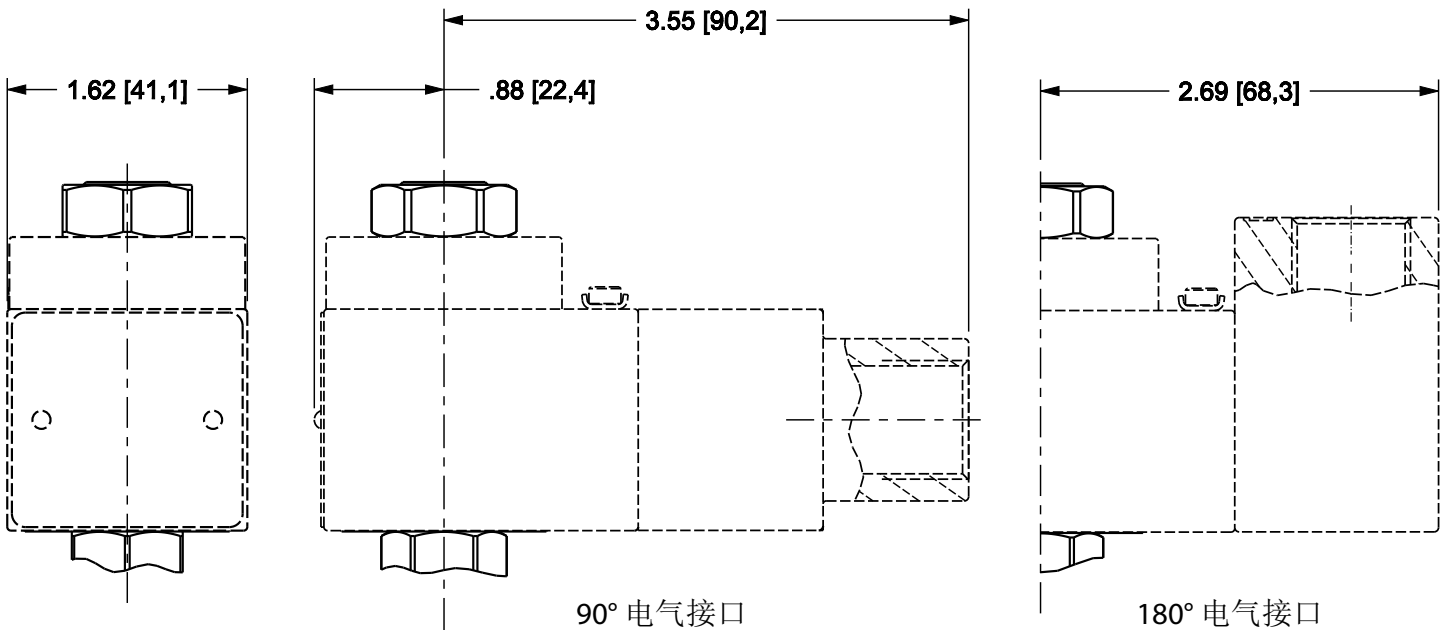


注意：DTAF-*H*常开式电磁阀不能和低功率线圈配合使用。

DTAF含740系列低功率/高功率线圈

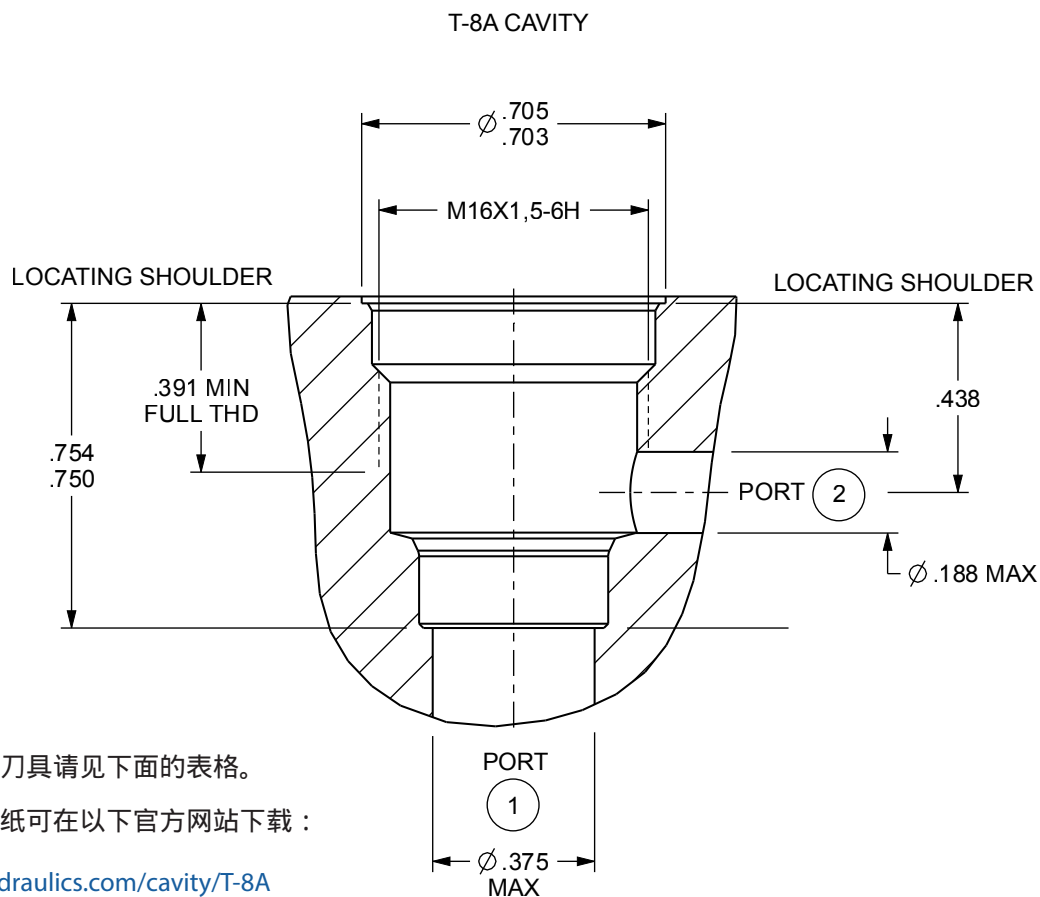


747系列防爆线圈



注意：选择Sun阀块时请注意阀件安装操作空间，不同的控制方式和线圈需要不同的操作空间。阀件顶部需要额外至少2英寸（50.8mm）的空间以便装拆电磁线圈。

T-8A插孔尺寸图



注意：插孔刀具请见下面的表格。
详细插孔图纸可在以下官方网站下载：

www.sunhydraulics.com/cavity/T-8A

T-8A插孔刀具

描述	高速钢	钛镀层
M16 X 1.5-6H螺纹攻，直柄	998991	998991101
系列P深六角扳手	998100006	
T-8A插孔成型钻，莫尔斯锥度	994008001	994008101
T-8A插孔成型钻，直柄	994008002	994008102
T-8A插孔成型铰，莫尔斯锥度	995008001	995008101
T-8A插孔成型铰，直柄	995008002	995008102

附件

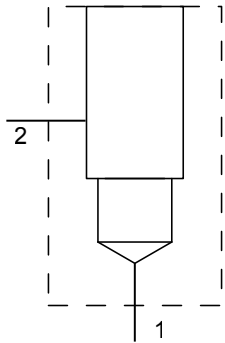
描述	产品代码
线束, 2针Deutsch-至-Metri-Pack转换	991-717
线束, 2针Deutsch-至-Amp Jr Timer转换	991-718
线束, 2针Deutsch-至-Twin-Lead转换	991-719

T-8A相匹配的主级产品

作为T-8A先导级插阀, DTAF可以控制95种带T-8A插孔的主级。主级阀芯可包括溢流阀、减压阀、减压/溢流阀、顺序阀、逻辑阀、方向阀和流量控制阀等功能。DTAF与主级元件组合, 可精准、高响应的地控制, 最大流量可达300gpm (1,100L/min)。

查询所有Sun带T-8A插孔的主级, 请访问我们的网站: www.sunhydraulics.com。使用“插装阀”导航到任何类别的插装阀(或点击主“插装阀”导航获取所有插装阀)。当你浏览产品列表页面时, 在左栏的描述下面, 选择“集成T-8A控制插孔”, 过滤列表并显示带T-8A先导控制口的插装阀。

标准T-8A管式&叠加式阀块



Sun为DTAF提供8种标准T-8A的管式安装阀块, 这些单插孔的阀块包括各种油口规格和接口。比较常用流行的WFN型90°管式安装阀块(如左图所示)有1个插孔和SAE 4油口。

基于T-8A插孔, 我们提供11个标准的单插孔的叠加块, 其中包括6个阀块带SAE 4油口。

查询全系列4000多个的标准阀块, 请访问:
www.sunhydraulics.com/models/manifolds



Sun Hydraulics Headquarters

Sarasota, Florida USA
(1) 941 362 1200
suninfo@sunhydraulics.com

Sun Hydraulics Limited
Coventry England
+44 2476 217 400
sales@sunuk.com

Sun Hydraulics Korea Corp.
Incheon Korea
+82 3281 31350
sales@sunhydraulics.co.kr

Sun Hydraulics Corp. (S.America)
Rosario, Argentina
+54 9 341 584 3075
ventas@sunhydraulics.com

Sun Hydraulics China Co. Ltd.
Shanghai P.R. China
+86 2151 162862
sunchinainfo@sunhydraulics.com

Sun Hydraulik GmbH
Erkelenz Germany
+49 2431 80910
sales@sunhydraulik.de

Sun Hydraulics Corp. (India)
Bangalore India
+91 8028 456325
sunindiainfo@sunhydraulics.com